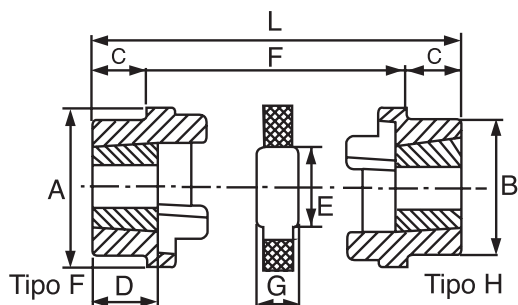


# Acoplamiento elástico Tipo HRC

## Couplings HRC type

### Accouplements type HRC



Ref.	A	B	E	F	G	Taladro max Hole max Trou max		C	D	L	J	Casquillo cónico Taper Moyeu	Peso Weight Poids
						mm	Inch						Kg
70	69	60	31	25	18	25	1	20	23,5	65	29	1008	0,88
90	85	70	32	30,5	22,5	28	1 1/8	19,5	23,5	69,5	29	1108	1,45
110	112	100	45	45	29	42	1 5/8	18,5	26,5	82	38	1610	3,20
130	130	105	50	53	36	42	1 5/8	18	26,5	89	38	1610	4,54
150	150	115	62	60	40	50	2	23,5	33,5	107	42	2012	6,60
180	180	125	77	73	49	60	2 1/2	34,5	46,5	142	48	2517	10,75
230	225	155	99	85,5	59,5	75	3	39,5	52,5	165	55	3020	19,14
280	275	206	119	106	74,5	100	4	51	66,5	208	67	3525	41,00

J= El espacio requerido para apretar y aflojar el casquillo en el eje  
 J=The clearance required for tightening and loosening the bush on the shaft  
 J=Jeu nécessaire pour serrer et desserrer la douille sur l'arbre

Material cubo: Hierro fundido / Coupling material: Cast iron / Matériel accouplement: Fonte  
 Material pieza elástica: goma / Elastic piece material: rubber / Matériel pièce élastique: caoutchouc

## Power (Kw)

Rev / min Tours / min	Tamaño acoplamiento / Coupling size / Taille accouplement							
	70	90	110	130	150	180	230	280
100	0,33	0,84	1,68	3,30	6,28	9,95	20,90	33,00
200	0,66	1,68	3,35	6,60	12,60	19,90	41,90	66,00
400	1,32	3,35	6,70	13,20	25,10	39,80	83,80	132,00
600	1,98	5,03	10,10	19,80	37,70	59,70	126,00	198,00
720	2,37	6,03	12,10	23,80	45,20	71,60	151,00	238,00
800	2,64	6,70	13,40	26,40	50,30	79,60	168,00	264,00
960	3,17	8,40	16,10	31,70	60,30	95,50	210,00	317,00
1200	3,96	10,10	20,10	39,60	75,40	119,00	251,00	396,00
1440	4,75	12,10	24,10	47,50	90,50	143,00	302,00	475,00
1600	5,28	13,40	26,80	52,80	101,00	159,00	335,00	528,00
1800	5,94	15,10	30,20	59,40	113,00	179,00	377,00	594,00
2000	6,60	16,80	33,50	66,00	126,00	199,00	419,00	660,00
2200	7,26	18,40	36,90	72,60	138,00	219,00	461,00	726,00
2400	7,92	20,10	40,20	79,20	151,00	239,00	503,00	-
2600	8,58	21,80	43,60	85,80	163,00	259,00	545,00	-
2880	9,50	24,10	48,30	95,00	181,00	286,00	-	-
3000	9,90	25,10	50,30	99,00	188,00	298,00	-	-
3600	11,90	30,10	60,30	118,00	226,00	-	-	-
Torsión nominal (Nm) Nominal torque (Nm) Torsion nominale (Nm)	31,5	80	160	315	600	950	2000	3150
Max. Torsión (Nm) Max torque (Nm) Torsion max. (Nm)	72	180	360	720	1500	2350	5000	7200