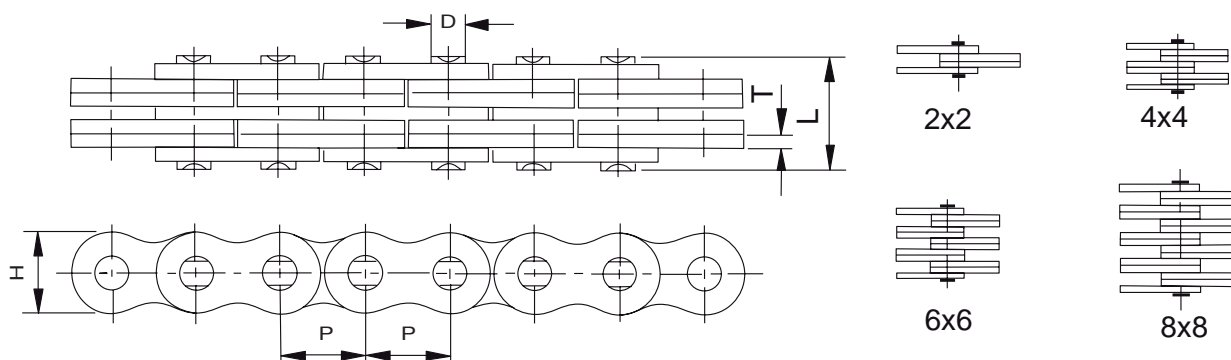


Cadenas de mallas juntas serie LL

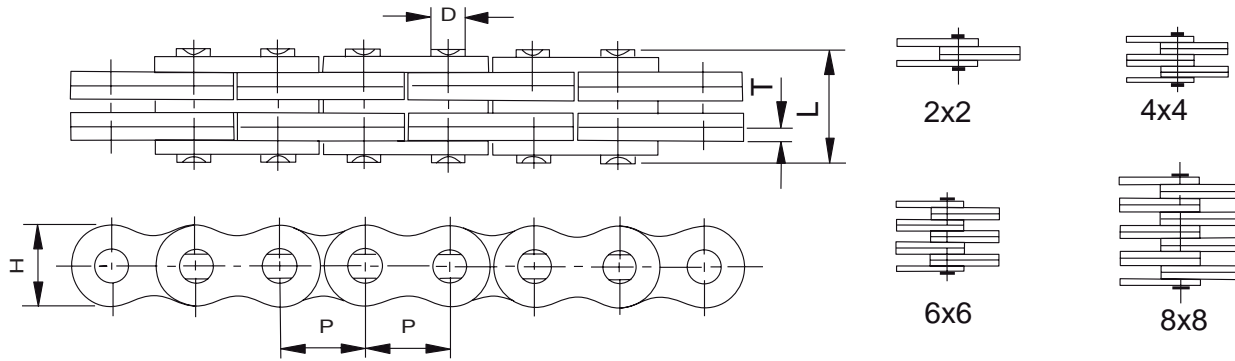
Leaf chains LL series

Chaînes à mailles jointives série LL



Referencia Reference Référence	Paso Pitch Pas	Combinación malla Plates lacing Combinaison plaques	Ancho malla Plate width Largeur plaques	Espesor malla Plate thickness Épaisseur plaques	Ø Eje Pin Axe	Longitud eje Pin length Longueur axe	Carga de rotura Breaking load Charge rupture	Peso por metro Weight per meter Poids par mètre
DIN/ISO	P		H max	T max	D max	L max	Q min	q
	mm		mm	mm	mm	mm	KN	Kg/m
LL0822	12,700	2 X 2	10,60	1,6	4,45	8,9	18,2	0,42
LL0844		4 X 4				15,6	36,4	0,84
LL0866		6 X 6				22	54,6	1,24
LL0888		8 X 8				28,5	72,8	1,64
LL1022	15,875	2 X 2	13,70	1,6	5,08	9,2	22,7	0,54
LL1044		4 X 4				15,8	45,4	1,06
LL1066		6 X 6				22,1	68,1	1,57
LL1088		8 X 8				28,8	90,8	2,10
LL1222	19,050	2 X 2	16,00	1,85	5,72	10,4	29,5	0,73
LL1244		4 X 4				17,9	59,0	1,44
LL1266		6 X 6				25,4	88,5	2,15
LL1288		8 X 8				32,9	118	2,84

Cadenas de mallas juntas serie LL
Leaf chains LL series
Chaînes à mailles jointives série LL



Referencia Reference Référence	Paso Pitch Pas	Combinación malla Plate lacing Combinaison plaques	Ancho malla Plate width Largeur plaques	Espesor malla Plates Thickness Épaisseur plaques	Ø Eje Pin Axe	Longitud eje Pin length Longueur axe	Carga de rotura Breaking load Charge rupture	Peso por metro Weight per meter Poids par mètre
DIN/ISO	P		H max	T max	D max	L max	Q min	q
	mm		mm	mm	mm	mm	KN	Kg/m
LL1622	25,400	2 X 2	21,00	3,1	8,28	17,2	58	1,52
LL1644		4 X 4				29,6	116	2,90
LL1666		6 X 6				42,4	174	4,30
LL1688		8 X 8				54,9	232	5,71
LL2022	31,750	2 X 2	26,40	3,5	10,19	20,1	95	2,33
LL2044		4 X 4				33,8	190	4,40
LL2066		6 X 6				50,1	285	6,79
LL2088		8 X 8				64,0	380	8,90
LL2422	38,100	2 X 2	33,40	5,0	14,63	28,4	170	4,47
LL2444		4 X 4				46,3	340	8,22
LL2466		6 X 6				66,4	510	12,22
LL2488		8 X 8				86,6	680	16,30
LL2822	44,450	2 X 2	37,08	6,0	15,90	32,2	200	5,10
LL2844		4 X 4				56,4	400	9,90
LL2866		6 X 6				80,8	600	14,60
LL2888		8 X 8				105,2	800	19,40
LL3222	50,800	2 X 2	42,00	6,4	17,81	34,8	260	6,20
LL3244		4 X 4				60,6	520	12,30
LL3266		6 X 6				86,4	780	18,30
LL3288		8 X 8				112,2	1040	24,00
LL4022	63,500	2 X 2	52,76	8,0	22,89	42,2	360	10,30
LL4044		4 X 4				74,4	780	20,00
LL4066		6 X 6				106,5	1080	30,00
LL4088		8 X 8				140,0	1440	39,10
LL4822	76,200	2 X 2	63,88	10,0	29,24	54,6	560	18,50
LL4844		4 X 4				92,6	1120	35,70
LL4866		6 X 6				133,4	1680	53,00
LL4888		8 X 8				174,2	2240	70,40