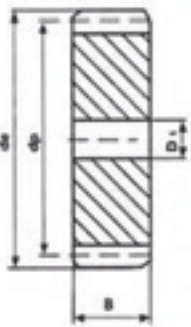
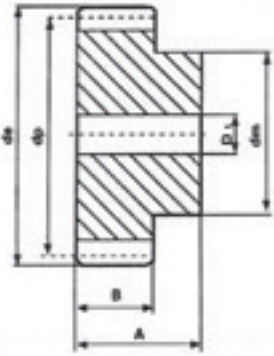


Engranajes cilíndricos

Spur gears

Engrenages cylindriques

Ángulo de presión 20°
 Angle of pressure 20°
 Angle de pression 20°



Z	Mod. 3				Mod. 3,5				Mod. 4				Mod. 5				Mod. 6			
	de	dp	dm	D ₁	de	dp	dm	D ₁	de	dp	dm	D ₁	de	dp	dm	D ₁	de	dp	dm	D ₁
12	42	36	25	12	49	42	35	12	56	48	35	14	70	60	45	20	84	72	54	20
13	45	39	30	12	52,5	45,5	40	12	60	52	40	14	75	65	50	20	90	78	60	20
14	48	42	35	12	56	49	45	12	64	56	45	14	80	70	55	20				
15	51	45	35	12	59,5	52,5	45	12	68	60	45	14	85	75	60	20	102	90	70	20
16	54	48	38	14	63	56	50	14	72	64	50	16	90	80	65	20	108	95	75	20
17	57	51	42	14	66,5	59,5	50	14	76	68	50	16	95	85	70	20				
18	60	54	45	14	70	63	50	14	80	72	50	16	100	90	70	20	120	108	80	20
19	63	57	45	14	73,5	66,5	60	14	84	76	60	16	105	95	70	20				
20	66	60	45	14	77	70	60	14	88	80	60	16	110	100	80	20	132	120	90	20
21	69	63	45	16	80,5	73,5	70	16	92	84	70	16	115	105	80	20				
22	72	66	50	16	84	77	70	16	96	88	70	16	120	110	80	20				
23	75	69	50	16	87,5	80,5	75	16	100	92	75	20	125	115	90	20				
24	78	72	50	16	91	84	75	16	104	96	75	20	130	120	90	20	156	144	100	25
25	81	75	60	16	94,5	87,5	75	16	108	100	75	20	135	125	90	20	162	150	110	25
26	84	78	60	16	98	91	75	16	112	104	75	20	140	130	100	20				
27	87	81	60	16	101,5	94,5	75	16	116	108	75	20	145	135	100	20				
28	90	84	60	16	105	98	75	16	120	112	75	20	150	140	100	25	180	168	-	25
29	93	87	60	16	108,5	101,5	75	16	124	116	75	20	155	145	110	25				
30	96	90	60	16	112	105	75	16	128	120	75	20	160	150	110	25	192	180	-	25
31	99	93	60	16	115,5	108,5	80	16	132	124	80	20								
32	102	96	70	16	119	112	80	16	136	128	80	20	170	160	-	25	204	192	-	25
33	105	99	70	16	122,5	115,5	80	16	140	132	80	20								
34	108	102	70	16	126	119	80	16	144	136	80	20								
35	111	105	70	16	129,5	122,5	80	16	148	140	80	20	185	175	-	25	222	210	-	25
36	114	108	70	20	133	126	80	16	152	144	80	25								
37	117	111	70	20	136,5	129,5	-	20												
38	120	114	80	20	140	133	-	20	160	152	-	25	200	190	-	25	240	220	-	25
39	123	117	80	20	143,5	135,5	-	20												
40	126	120	80	20	147	140	-	20	168	160	-	25	210	200	-	25	252	240	-	25
41	129	123	80	20	150,5	143,5	-	20												
42	132	126	80	20	154	147	-	20												
43	135	129	80	20	157,5	150,5	-	20												
44	138	132	90	20	161	154	-	20												
45	141	135	90	20	164,5	157,5	-	20	188	180	-	25	235	225	-	25				
46	144	138	90	20	168	161	-	20												
47	147	141	100	20	171,5	164,5	-	20												
48	150	144	100	20	175	168	-	20	200	192	-	25	250	240	-	25				
49	156	150	-	20	178,5	171,5	-	20	208	200	-	25	260	250	-	30				
50	162	156	-	20	182	175	-	20	216	208	-	25	270	260	-	30				
55	171	165	-	20	199,5	192,5	-	20	228	220	-	25	285	275	-	30				
57	177	171	-	20	206,5	199,5	-	20	236	228	-	25	295	285	-	30				
60	186	180	-	20	217	210	-	20	248	240	-	25	310	300	-	30				
65	201	195	-	20	234,5	227,5	-	20	268	260	-	25	335	325	-	30				
70	216	210	-	25	252	245	-	25	288	280	-	25	360	350	-	30				
72	222	216	-	25	259	252	-	25												
75	231	225	-	25	269,5	262,5	-	25	308	300	-	25	385	375	-	30				
76	234	228	-	25	273	266	-	25	312	304	-	30	390	380	-	30				
80	246	240	-	25	287	280	-	25	328	320	-	30	410	400	-	30				
85	261	255	-	25	304,5	297,5	-	25	348	340	-	30	435	425	-	30				
90	276	270	-	25	322	315	-	25	368	360	-	30	460	450	-	30				
95	291	285	-	25	339,5	332,5	-	25	388	380	-	30	485	475	-	30				
100	306	300	-	25	357	350	-	25	408	400	-	30	510	500	-	30				
110	336	320	-	25	392	385	-	25	448	440	-	30	560	550	-	30				
114	348	342	-	30	406	399	-	30	464	456	-	30	580	570	-	30				
120	366	360	-	30	427	420	-	30												
127	387	381	-	30	451,5	444,5	-	30												

Ancho diente B
 Tooth width B
 Largeur dent B mm

- Mod. 3 30
- Mod. 4 40
- Mod. 5 50
- Mod. 6 60

Ancho total A
 Total width A
 Largeur totale A mm

- Mod. 3 50
- Mod. 4 60
- Mod. 5 75
- Mod. 6 75

Material / Matériel C-45